

## 超A3\*1 幅面专业影像扫描仪 13000XL

### 规格

产品类型	超A3*1 平板式彩色图像扫描仪
扫描方式	扫描头移动
光电元件	彩色6线矩阵型CCD
光源	白色LED
最大扫描范围	反射稿: 310×437mm (12.2×17.2 英寸) 透射稿: 309×420mm (12.2×16.5 英寸)
扫描分辨率	2400dpi×4800dpi (微步进技术)
输出分辨率	50dpi 至 6400dpi
最大文档扫描幅面	A3+ 310×437mm (12.2×17.2 inches)
色彩位数	输入 48bit 输出 48bit
扫描速度	12 秒/页 (A4, 黑白 & 彩色 300 dpi)
输出格式	JPEG, TIFF, Multi-TIFF, BMP (for Win only), PDF, PNG
扫描驱动	Epson Scan2 (for Win/Mac) Epson Scan OCR component (for Win/Mac) Scanner Driver (for Linux)
捆绑软件	SilverFast
操作系统	Windows® 7 (32-bit, 64-bit) Windows 8/8.1 (32-bit, 64-bit) Windows 10 (32-bit, 64-bit) Windows 11 (32-bit, 64-bit) Windows Server® 2012 R2 Windows Server 2012 Windows Server 2008 R2 Windows Server 2008 Windows Server 2016 Windows Server 2019 Windows Server 2022 Mac OS X 10.9.x, Mac OS X 10.10.x Mac OS X 10.11.x, Mac OS X 10.12.x Mac OS X 10.13.x, Mac OS X 10.14.x Mac OS X 10.15.x ~, mac OS 11.x.x ~ mac OS 12.x.x ~
接口	USB 2.0 高速

EPSON为SEIKO EPSON公司的注册商标。  
EPSON EXPRESSION为SEIKO EPSON公司的商标。  
其他所有产品名称和其他公司名称在此仅作标识之用,是各自所有者的商标或注册商标。  
EPSON对这些商标不拥有任何权利。

### 产品尺寸图



### 工作环境

温度	5°C 至 35°C (工作状态) -25°C 至 60°C (休眠状态)
湿度	10% 至 80%无结露 (工作状态) 10% 至 85%无结露 (休眠状态)

### 电气规格

额定电压	AC 100-240V
额定频率	50-60Hz
耗电量	约20W (工作状态, 不连接选件) 约27W (工作状态, 连接选件) 约2.8W (待机模式, 不连接选件)

### 物理规格

机身尺寸	656mm × 458mm × 158mm
重量	约 14.3 kg

### 选件

透扫适配器	B12B819211
尺寸	656 × 460 × 40mm
重量	约 6.2Kg

\* 本彩页中的数据,为爱普生实验室中数据与实际使用数据存在差异。  
\* 与爱普生扫描仪其他系列产品对比。  
\*1 超A3尺寸: 310mmx437mm (12.2x17.2英寸)  
\*2 透扫适配器,为选件



### 爱普生(中国)有限公司

北京市朝阳区建国路81号华贸中心1号楼4层

官方网站: www.epson.com.cn

官方微信/微博: 爱普生中国

服务导购热线: 400-810-9977

爱普生官方天猫旗舰店: epson.tmall.com

图片仅供参考,外观以实物为准。本说明若有任何细节之更改,恕不另行通知。  
爱普生(中国)有限公司在法律许可的范围内对以上内容有解释权。



爱普生官方网站



爱普生官方微信



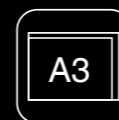
爱普生官方微博

ECS161218AZ

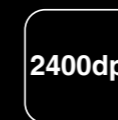


## 精湛之作 大有所为

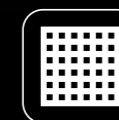
### 超A3\*1 幅面专业影像扫描仪 13000XL



超A3幅面  
310×437mm



2400dpi 光学分辨率



矩阵CCD



自动对焦

- 2400dpi 高光学分辨率
- 白色LED光源, 开机即扫无需预热
- 自动对焦 (AutoFocus) 技术

- 彩色6线矩阵型CCD
- 大尺寸透扫器\*2 (12.2×16.5英寸)
- 高达3.8光密度值, 扫描更精准

# 超A3\*1 幅面专业影像扫描仪 13000XL



Epson Expression 13000XL 是一台拥有超A3扫描幅面、2400dpi 光学分辨率及高达3.8D光密度值的专业扫描仪。可以充分满足大幅面、高质量的专业类影像扫描需求，适用于制造业、设计公司、档案文书、医疗等行业。

白色LED光源，不仅提升了扫描速度，还更节能环保；支持48bit 色彩位输入输出，获取并呈现精美图像。更有先进的自动对焦（AutoFocus）技术，令扫描图像在高分辨率下细致入微，充分体现专业扫描品质。

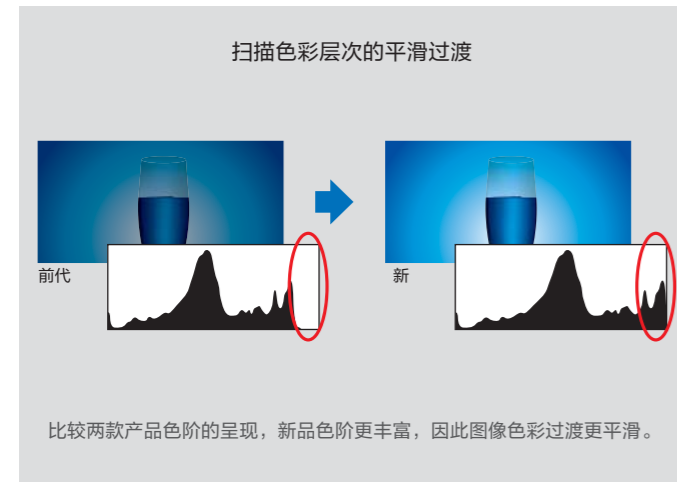
## 精湛扫描技术

### ■ 专有的「Hyper CCD」技术及高质量ASIC芯片

Expression 13000XL 运用了爱普生专有的「Hyper CCD」技术及高质量「Hyper Processor」ASIC芯片；其传感器采用彩色六线矩阵CCD结构，内置每色（RGB）29,280像素，实现真正2400dpi 光学分辨率；多种核心技术的结合，达到最佳影像扫描效果。

### ■ 3.8D光密度值

光密度值越大，扫描仪对胶片暗部细节的捕捉能力越强。Epson Expression 13000XL 扫描仪的实测光密度值高达3.8D，扫描图像具备高色彩纯度，颜色纯粹、无杂色，便于后期图像调整；它充分表现色彩层次及暗部细节的特点，使胶片的扫描效果精妙，是一般扫描仪的胶片扫描效果难以比肩的。

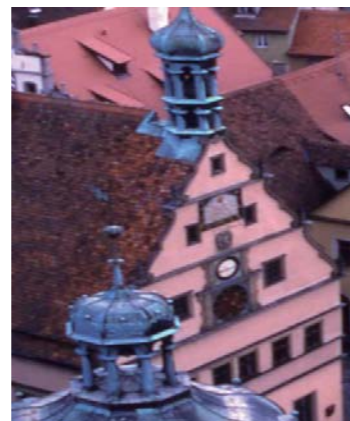


### ■ 自动对焦（AutoFocus）技术

自动对焦功能是指以玻璃板面为基准，可以在-2mm~+6mm范围内进行自动对焦。无论是扫描普通文稿，还是底片、胶片均能实现精准对焦。例如：在1200dpi分辨率下不使用底片夹扫描底片时，下面两张图可以轻松地看出自动对焦与无自动对焦的效果。



有自动对焦

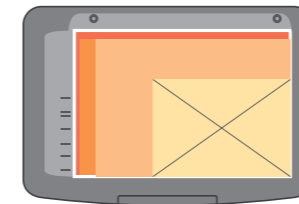


无自动对焦

## 大尺寸扫描

### ■ 超A3尺寸扫描

支持超A3尺寸扫描，可以扫描大于A3尺寸的图像，如设计图纸、海报、杂志等无需折叠剪裁即可顺利扫描。最大扫描范围为310×437mm。



- 反射稿扫描尺寸310×437mm
- 胶片扫描尺寸309×420mm
- 标准A3扫描尺寸297×420mm
- 标准A4扫描尺寸210×297mm

### ■ 大尺寸透扫器\*2

选配透扫器最大扫描范围可达309×420mm，标配4种类型共8个专业底片夹，包括135底片夹、120 / 220底片夹和4×5"底片夹以及35mm幻灯片底片夹，让使用者可以一次扫描48张底片或是30张幻灯片，有效提升扫描效率。



- 一次可扫48张 35mm长条胶片夹
- 一次可扫30张 35mm胶片夹
- 一次可扫6张 220胶片夹
- 一次可扫8张 4×5" 胶片夹

## 驱动自带图像处理功能

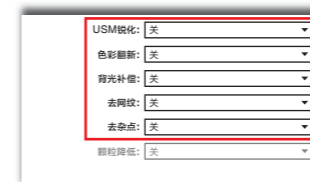
### ■ 驱动自带图像处理功能

新一代的驱动程序Epson Scan2 具有照片、文稿两种扫描模式。在照片模式下，程序软件自带图像处理功能，例如色彩翻新、背光补偿、去网纹及去杂点等功能，您只需要根据扫描需求打开其功能即可轻松实现图片处理。

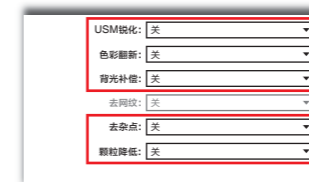
### ■ 轻松去除杂点

去除杂点功能是指去除最终扫描图片上的灰尘杂质等杂点，当打开“去杂点”功能后，软件处理系统在扫描时进行自动检测并清除杂点。无论是底片还是图片都可轻松实现。

例如：在2400dpi分辨率下扫描35mm长条底片时，去杂点功能的效果。



图片模式



透扫模式



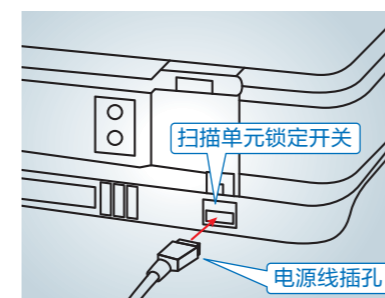
去杂点功能关



去杂点功能开

## 人性化的机身设计

### ■ 自动释放运输锁



为了免除用户需要单独的释放运输锁，本款扫描仪采用了运输锁与电源插口锁一体的设计，当用户将电源线插入电源插孔，运输锁自动释放。既保障了运输中的安全，又方便了用户的使用。

### ■ 盖板自动限位装置

盖板（包括透扫适配器盖板）具有自动限位装置，能让盖板稳定于半开状态，便于灵活置放扫描稿，单手即能完成操作，上盖可以停留的角度范围约15°~70°，有效提升用户扫描体验。

